

BISCOTTE & CACAHUÈTES

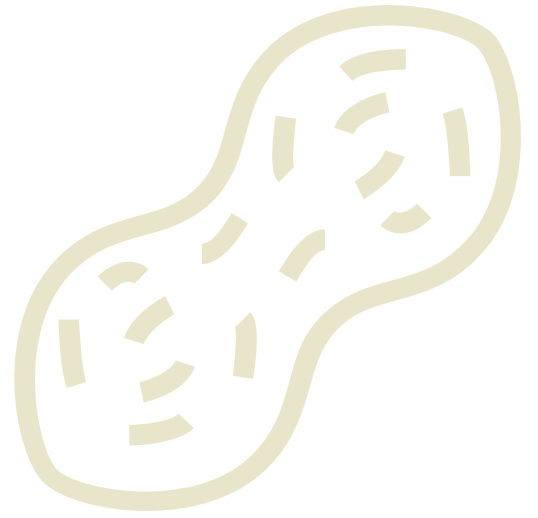


DOSSIER ARTISTIQUE



MAIS QUI VA
S'OCCUPER DE
GLORIA ?





UN POUR TOUS ET TOUS POUR GLORIA !



Une création originale de **Nicolas COURTIN & Vincent GUFFROY**

Épicée par la troupe **Biscotte & Cacahuètes**

Mise en scène de **Cécile LESOING**

Lumières par **Vincent GUFFROY**

Son par **Matthieu PIETROWSKI**

LE SPECTACLE

Le spectacle vient de commencer. Les coulisses sont en effervescence. L'actrice Kimberley de La Blanchardière doit entrer en scène, mais les déboires s'enchaînent. Le spectacle ira-t-il jusqu'à son terme ?

Trahison, commérages, incidents et rebondissements viendront alors heurter les artistes et l'équipe technique. Tous se demandant... Mais qui va s'occuper de Gloria ?

Ce spectacle, entièrement écrit, conçu et mis en scène par la compagnie Biscotte et Cacahuètes, fait régner le chaos derrière le rideau !

Dans cette comédie déjantée, le rideau ne se lève pas. Tout le monde, comédiens comme spectateurs restent dans les coulisses. L'actrice principale, Kimberley de la Blanchardière, se retrouve coincée au lieu d'aisance, propulsant sa doublure impatiente sous les projecteurs. Le metteur en scène jongle avec les catastrophes. L'équipe se démène pour trouver une solution pour s'occuper de Gloria, mais les tensions montent et les tempéraments s'enflamment.

Entre les tentatives de séduction de Patrick, l'acteur principal, et les regards médisants des assistants, chaque action provoque une réaction en chaîne. Quoiqu'il arrive le spectacle doit continuer !

Préparez-vous à rire et à assister à de multiples rebondissements ponctués de chansons parodiées.

« Mais qui va s'occuper de Gloria ? » vous promet une soirée mémorable dans laquelle les temps morts sont proscrits, où le chaos en coulisses entraîne rebondissements, humour et chansons entêtantes.

De multiples références à la culture populaire parsèment la pièce et nous vous défions de toutes les retrouver !

Une comédie délirante qui prouve que le spectacle le plus divertissant se déroule parfois là où le public n'a habituellement pas l'accès.



À PROPOS DE BISCOTTE & CACAHUÈTES

« Biscotte et Cacahuètes » est une bouffée d'air frais dans le paysage du théâtre musical. La troupe casse les codes avec son approche qui mélange humour et chansons parodiques, créant ainsi un mélange unique d'émotions et de divertissement, pour une ambiance décalée.

« Biscotte et Cacahuètes » est une troupe musicale, très imaginative, légèrement déjantée mais surtout très généreuse avec son public.

L'aventure de « Biscotte et Cacahuètes » a commencé en 2023, lorsque des amis passionnés par la chanson ont uni leurs forces et leurs rêves pour donner naissance à cette compagnie. Chacun des membres apporte son expertise et un talent singulier afin de contribuer à la richesse de cette aventure théâtrale et musicale. Tous les membres forment ainsi un ensemble artistiquement cohérent, un kaléidoscope d'expressions artistiques. Ils ont su se créer un terrain de jeu où la créativité s'épanouit dans une profusion de d'inspirations et de talents divers.

Bien au-delà du simple statut de troupe de théâtre, « Biscotte et Cacahuètes » est animée par la volonté inébranlable de promouvoir la culture artistique sous toutes ses formes et de la rendre accessible à tous.

Par sa créativité, la troupe s'engage à offrir des spectacles originaux et mémorables à tous types de public dans lequel le rire est souverain et la musique, la reine.

Leur premier spectacle « Mais qui va s'occuper de Gloria ? » démontrent une envie insatiable de repousser les limites du théâtre traditionnel.



Après des débuts en grande pompe à Lille, la compagnie est prête à se lancer dans une tournée.

« Biscotte et Cacahuètes » est impatient d'illuminer votre scène et vous emmener dans un voyage musical délirant. Attendez-vous à du théâtre riche en couleurs, à des performances musicales endiablées et à une explosion d'originalité !



LA TROUPE BISCOTTE & CACAHUÈTES

La troupe «Biscotte et Cacahuètes» est composée de 7 artistes comédiens-chanteurs et 2 régisseurs son-lumières. Chaque membre apporte sa propre touche unique au spectacle, créant une synergie exceptionnelle. Cette équipe dynamique est prête à vous faire vivre des moments inoubliables à chaque représentation.



Nicolas COURTIN
Comédien-Chanteur



Juliette SANTAMARIA
Comédienne-Chanteuse



Gervaise PAU
Comédienne-Chanteuse



Aurélie GACHELIN
Comédienne-Chanteuse



Maxime DECONSTANZA
Comédien-Chanteur



Juliette BEAUSSART
Comédienne-Chanteuse



Mathieu BECK
Comédien-Chanteur



Vincent GUFFROY
Régisseur lumières



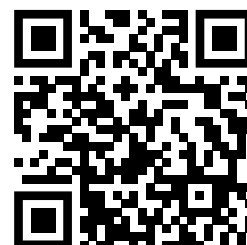
Matthieu PIETROWSKI
Régisseur son

INFORMATIONS TECHNIQUES

Conditions d'accueil	Spectacle en intérieur
Durée	1h40
Âge	Dès 8 ans
Équipe en tournée	7 artistes 2 techniciens
Espace scénique minimum	(l)7 x (L)5 x (H)2,50 mètres
Besoins techniques	2 arrivées électriques : 1 prise 220 V sur le plateau 1 prise 220 V pour la régie
Besoins matériels	1 espace régie 1 table 1 loge 2 escabeaux
Temps de montage	5 heures
Temps de démontage	1h15 de démontage 30 min. de nettoyage



Pour toutes demandes techniques et de devis,
veuillez nous contacter via le formulaire sur
www.biscotteetcacahuetes.fr



LUMIÈRES & SON

LUMIÈRES

Éclairage contrôlé en DMX. Projecteurs fournis par la compagnie :



- 1 pont lumières 7 mètres composé de SD 250 triangulaire
- 2 pieds de levage ASD ALT 400 C, 4 mètres, 80 kg
- 2 lyres LED Spot 80W
- 6 par traditionnels ADB Projecteurs 1000 W
- 2 par traditionnels simple
- 8 par LED 64
- 1 machine à brouillard
- 1 machine à fumée
- 1 vidéoprojecteur
- 2 boîtiers DSP-4 MK2
- Rideau de scène non nécessaire

SON

Matériel son fourni par la compagnie :

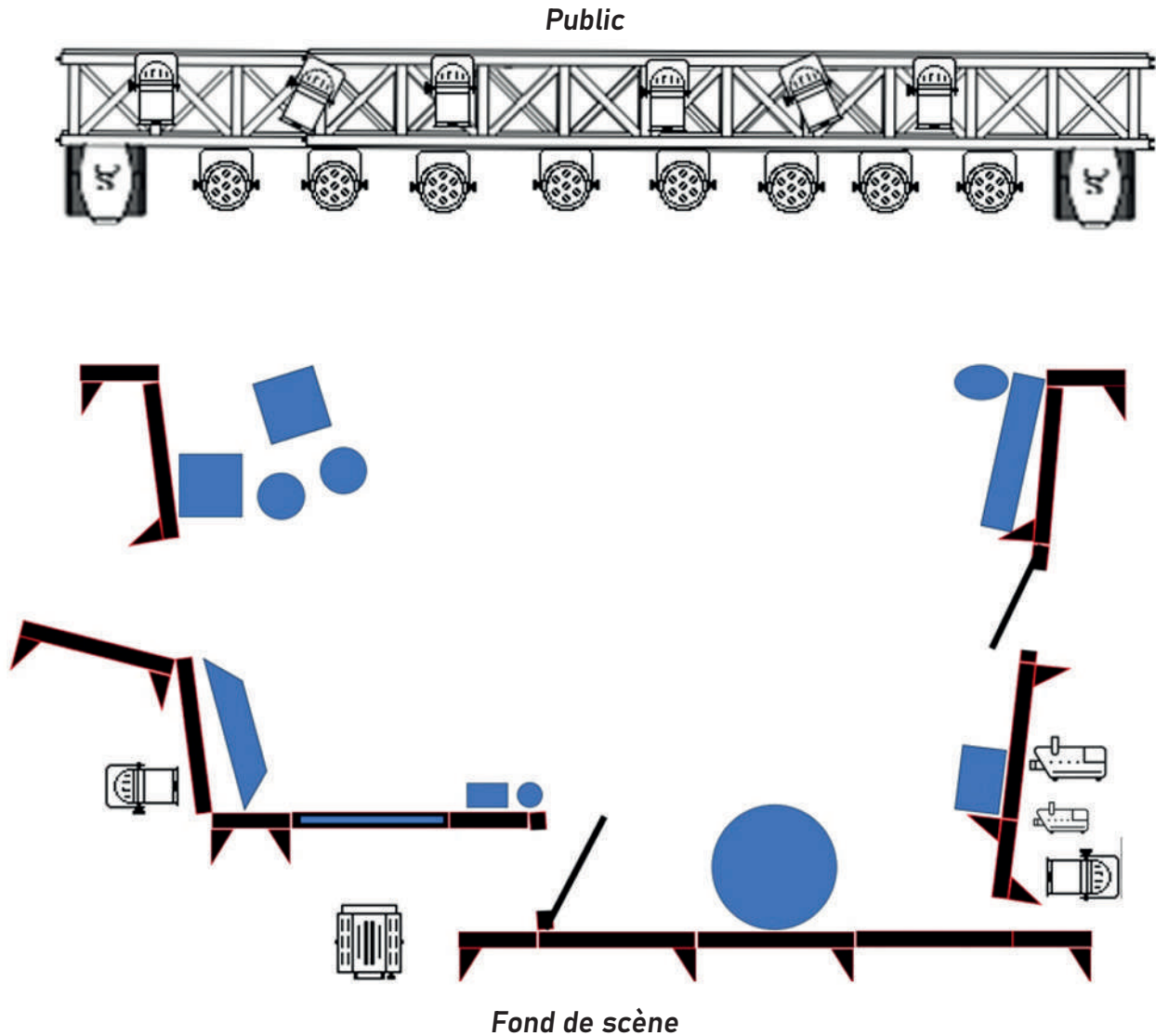
- 1 enceinte coulisse
- 1 retour plateau
- 1 table de mixage Behringer Xenyx QX1222USB
- 2 micros HF main t.bone Free Solo Twin Series
- 1 système HF guitare Line 6 Relay G30 RXS06 receiver
- La sonorisation en façade peut être fournie par la compagnie - Kit sonorisation The box CL108/115MKII Basis - pour une capacité jusqu'à 100 personnes. Au-delà, une étude spécifique est à réaliser.



DÉCOR

Surface minimale de la scène : largeur 7 m x profondeur 5 m x hauteur 2,50 m

PLAN



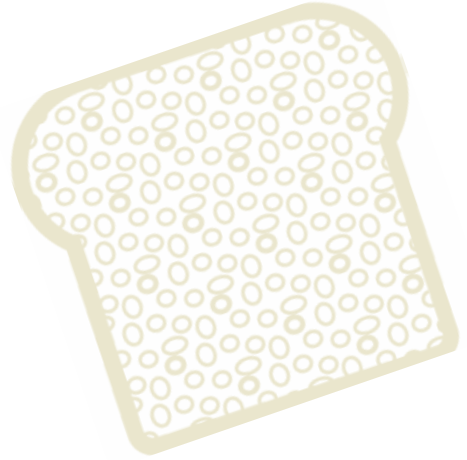
La compagnie vient avec son régisseur lumière (Vincent Guffroy) et son régisseur son (Matthieu Pietrowski)

- Besoin d'une personne connaissant la salle et le matériel sur place durant le temps de montage.
- Besoin de 2 escabeaux.
- Besoin d'une table pour la régie dans la salle.
- Un montage est nécessaire (décor, implantation des projecteurs + câblage, sonorisation)
- Temps de montage : 5h (possibilité de monter la veille)
- Temps de démontage : 1h30 dans la foulée du spectacle

Contacts techniques

Régie générale & régie lumière - Vincent Guffroy ● 06 77 13 26 63

Régie son - Matthieu Pietrowski ● 06 33 04 39 89



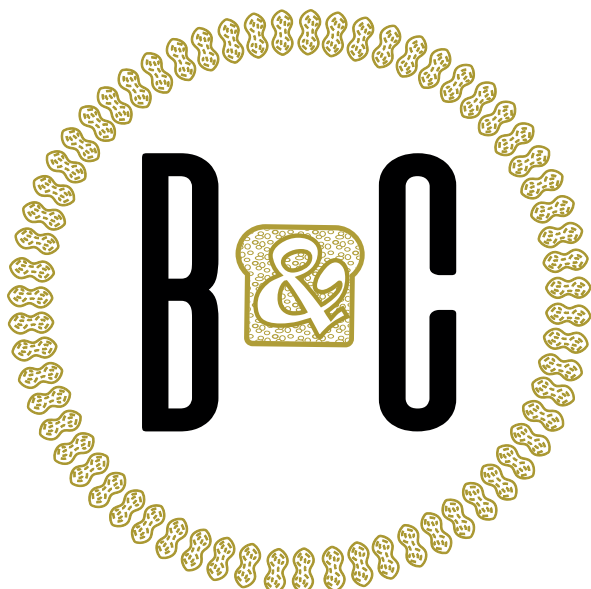
**IL Y A 2 CHOSES
IMPORTANTES POUR MOI,
LE DÉSARMEMENT
NUCLÉAIRE ET LA COIFFURE.**



QUELQUES PHOTOS







Pour toutes demandes d'informations complémentaires ou de devis, veuillez contacter :

Nicolas COURTIN - Président de Biscotte & Cachuetes

Tel : 06 74 03 44 83

Email : biscotteetcachuetes@gmail.com

Pour rester informé de nos actualités :



<https://www.facebook.com/biscotteetcachuetes>



<https://www.instagram.com/biscotteetcachuetes>



www.biscotteetcachuetes.fr

Rejoignez «Biscotte et Cacahuètes» dans cette aventure théâtrale unique et laissez-vous emporter par l'humour, la musique et la magie du spectacle vivant.